

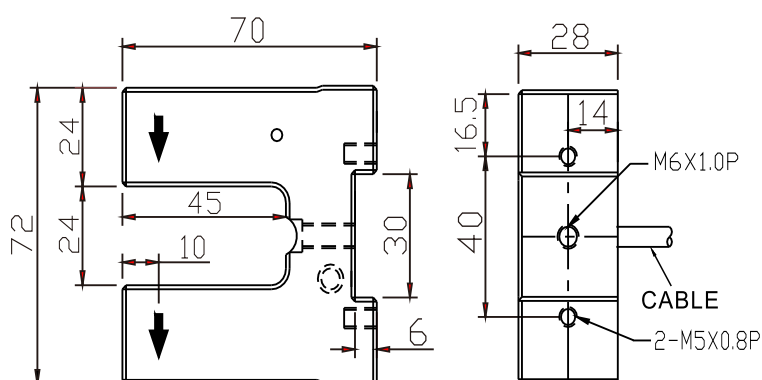
## KP-ES03系列

- 自由電源型,適用於24V交直流電壓.
- 繼電器接點及電晶體輸出方式,具備遮光與入光ON功能,穩定度高.
- IP67防護等級,有效抵抗惡劣環境,抗干擾雜訊性能佳.
- 安裝便利,適用於自動輸送及電梯定位設備.



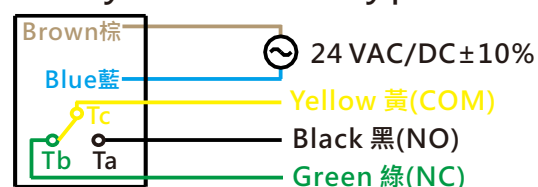
產品型號	KP-ES03A-3B	KP-ES03N-3B
檢測方式	透過型	
檢測距離	24mm	
輸出狀態	繼電器輸出 1C.	NPN NO & NC
標準檢測物	Ø8mm 不透明物體	
工作電壓	24VAC/DC±10%	DC 12~24V±10%
反應時間	<40ms	<5ms
負載電流	<1A	<200mA
投光器光源	紅外光	
動作指示燈	紅色 LED 指示燈	
輸出防護	極性保護	
防護等級	IEC IP67	
環境溫溼度	-20 ~ 55°C (非結冰狀態) / RH 35 ~ 85%	
環境照明度	人造光<3500 Lux / 太陽光<11000 Lux	
材質	本體:PBT 塑膠 鏡頭:壓克力	
連接型式	2M PVC 電纜線	
配件	固定螺絲	

### 外觀尺寸:



### 接線圖:

#### Relay NO & NC Type



#### NPN NO & NC Type

